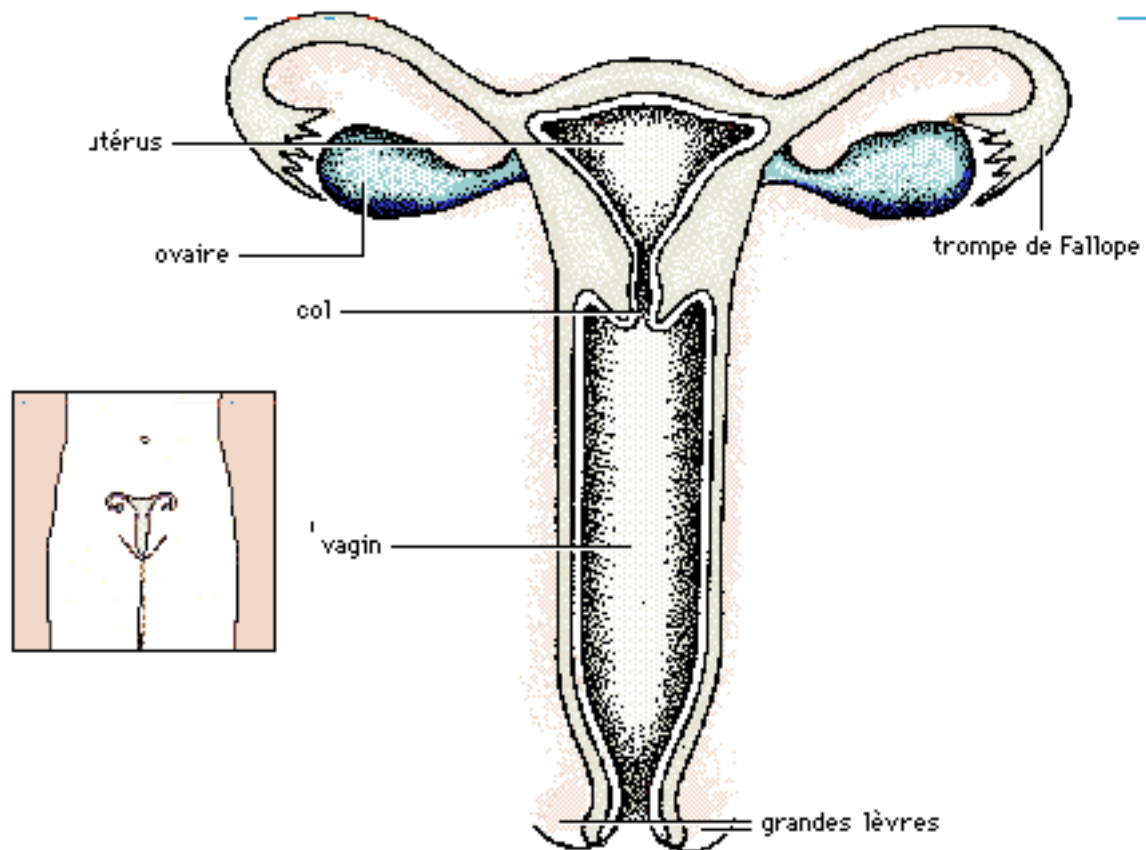


Utérus

Présentation



Appareil génital féminin

Les organes génitaux internes de la femme comprennent l'utérus, qui s'ouvre en bas sur le vagin et se continue sur les côtés par les deux trompes de Fallope. Les ovaires sont placés de chaque côté de l'utérus.

Utérus, organe de l'appareil reproducteur de la femme, et des autres femelles de mammifères, dont la fonction est de recevoir l'ovule fécondé et de l'abriter durant toute la durée de la gestation.

Anatomie et histologie

L'utérus est un organe creux comprenant, sur le plan morphologique, deux zones principales, un corps à sa partie supérieure et un col à sa partie inférieure, séparées par un étranglement appelé isthme. Cette organisation générale présente cependant quelques variations selon les espèces. Chez les primates, y compris dans l'espèce humaine, l'utérus est dit *simplex* et répond à la description précédente. Chez certains rongeurs et lagomorphes, il est au contraire qualifié de *duplex*, car il possède deux cols le mettant en relation avec un vagin unique. À l'inverse, dans certaines espèces comme celle du porc, l'utérus présente un seul col, mais deux corps. Chez les marsupiaux, on observe deux utérus, possédant chacun un col les mettant en relation avec un vagin.

L'utérus est localisé entre la vessie et le rectum, au-dessus du vagin et au-dessous des anses intestinales. Chez la femme, il mesure environ 7 cm de long et sa largeur varie de 5 à 2 cm du corps au col. Son épaisseur est de 2,5 cm. Le col utérin fait saillie dans le fond du vagin, traversé par le canal endocervical reliant la cavité utérine au vagin. Sa paroi est constituée d'une couche musculaire, le myomètre, tapissée à l'intérieur d'une muqueuse, l'endomètre. L'endomètre est constitué d'un épithélium qui repose sur du tissu conjonctif. Il comprend de nombreuses cellules glandulaires sécrétrices de mucus.

De chaque côté de l'utérus se trouvent les ovaires, où se forment les ovules qui migrent vers l'utérus par l'intermédiaire des oviductes, appelés chez la femme trompes de Fallope.

Physiologie

La muqueuse utérine subit des modifications cycliques sous l'influence des hormones ovariennes. Pendant la première partie du cycle, elle s'épaissit en prévision de l'implantation (nidation) de l'œuf issu de la fécondation d'un ovule. L'œuf s'implante dans la muqueuse utérine (nidification) où il se développe jusqu'à maturité. Pendant la grossesse, les parois élastiques de l'utérus s'étirent de manière à contenir l'embryon, puis le fœtus qui grandit, et le muscle utérin s'épaissit.

Si l'ovule n'est pas fécondé, en revanche, la partie superficielle épaissie de l'endomètre est éliminée pendant la menstruation.

Pathologie

L'utérus peut être sujet à des inflammations dues à des infections : l'inflammation du col est appelée cervicite, et l'inflammation de l'endomètre, endométrite. Les tumeurs bénignes (polypes, fibromes) sont relativement fréquentes, de même que les cancers, qui peuvent toucher soit le col (*voir* cancer du col de l'utérus), soit l'endomètre, mais dont les chances de guérison sont excellentes si ceux-ci sont dépistés de façon suffisamment précoce. Autre affection fréquente, l'endométriose, qui correspond au développement de petites masses d'endomètre en-dehors du corps de l'utérus (par exemple sur le myomètre, sur les trompes de Fallope, ou encore sur les ovaires).

Vagin

Vagin, organe femelle de la copulation, faisant partie de l'appareil reproducteur, et que l'on trouve chez tous les mammifères, excepté chez les monotrèmes. Chez les marsupiaux, il y a deux vagins, chacun relié à un utérus.

Le vagin relie le col de l'utérus à la vulve. Il est situé en avant du rectum et en arrière de la vessie. C'est un canal fibromusculaire dont les parois sont tapissées d'une muqueuse, elle-même bordée par un épithélium. Le vagin est pénétré, au cours de la copulation, par le pénis en érection ; le sperme y est déposé lors de l'éjaculation. Pour qu'il y ait fécondation, les spermatozoïdes contenus dans le sperme doivent passer de la partie supérieure du vagin vers l'utérus en empruntant le col de l'utérus. Là, un des spermatozoïdes peut féconder un ovule dans la trompe de Fallope.

Au cours du cycle menstruel, l'épithélium vaginal subit des modifications. Lors de l'accouchement, l'élasticité de la paroi vaginale permet le passage du nouveau-né.

Voir aussi reproduction sexuée.